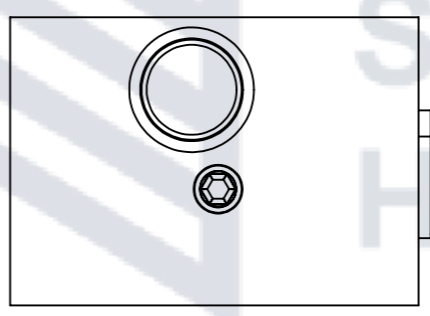
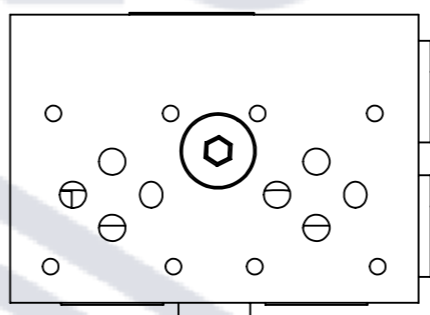
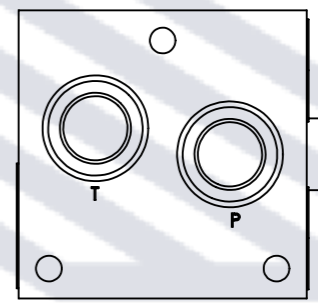
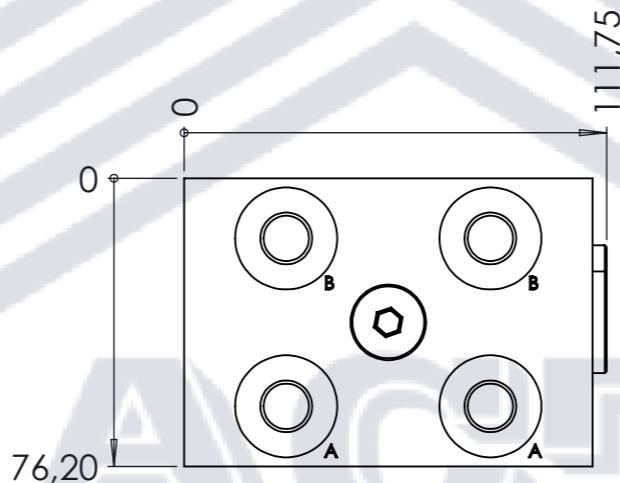
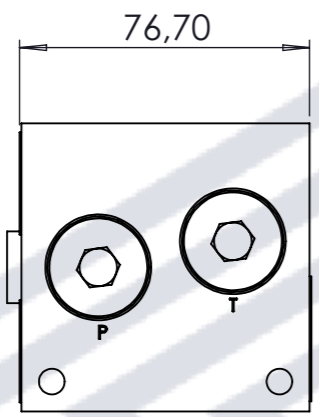


1 2 3 4 5 6 7 8

A
B
C
D
E
F



Símbolo:	
Indicados no detalhamento	
∅	Diâmetro
▽	Profundidade
□	Rebaixo
∇	Escariado (Máquina/ Manual)
(A)	Tipagem

Tratamento de proteção superficial:		
Requisito:	Componente/ local:	Observação:
Zincagem:	Bloco	Camada de 11 à 15 Microns

∅ TUBO	ROSCA PORCA	TORQUE
10	M16 X 1,5	40
12	M18 X 1,5	45
15	M22 X 1,5	55
18	M26 X 1,5	110
22	M30 X 2	130
28	M35 X 2	200
35	M45 X 2	220
42	M52 X 2	240

TÍTULO: ABM6PN-00-02D2-01RCR			
PROCESSOS	RESPONSÁVEIS	DATA	CLIENTE: ACT- SISTEMAS HIDRAULICOS
ELABORAÇÃO:	VAGNER LIMA	17/11/2025	Nº OP: 115294-01
REVISÃO:	DIEGO BRITO	17/11/2025	
APROVAÇÃO:	JEFFERSON ALVES	17/11/2025	CÓD. SIGA: 116036

TORQUE NÃO ESPECIFICADO USAR TABELA DE REFERÊNCIA (N.m)				
BITOLA	FER. FUND.	AÇO SAE 1020	AÇO SAE 1045	ALUMÍNIO
M5	8	4	7	2
M6	13	8	13	3
M8	33	18	30	6
M10	64	35	58	12
M12	112	60	100	21
M14	179	95	158	34
M16	265	139	232	50

ENGENHARIA E DESENVOLVIMENTO	RELATÓRIO DE REVISÕES			
	REVISÃO	DESCRIÇÃO	RESPONSÁVEL	DATA
	1			
	2			

UNIDADE	ESCALA
mm	1:2
PESO	FORMATO
	A3
QTD: 2	PROJEÇÃO
	FOLHA
	1 / 2



AS INFORMAÇÕES CONTIDAS NESTE DESENHO SÃO DE PROPRIEDADE EXCLUSIVA DA ACT SISTEMAS HIDRÁULICOS LTDA. É PROIBIDA QUALQUER REPRODUÇÃO PARCIAL OU TOTAL DESTA DOCUMENTO.

1 2 3 4 5 6 7 8

Dobra

1 2 3 4 5 6 7 8

A
B
C



D

8	113905	BUJAO SEXTAVADO INTERNO SEM CABEÇA - BSIA - 1/4" NPT	BUJAO SEXTAVADO INTERNO - BSIA - 1/4" NPT - IMP	ACT		Material <não especificado>	1
7	128677	BATOQUE - C 28	BATOQUE - C 28 - PE BAIXA/MEDIA DENSIDADE	PPLAS		Material <não especificado>	1
6	113912	BUJÃO SEXTAVADO INTERNO COM CABEÇA	BSIA - 1/8" BSP - IMP	ACT		AISI 1020	1
5	113913	BSIA - 1/4" BSP - IMP	BUJÃO SEXTAVADO INTERNO COM CABEÇA	ACT		AISI 1020	2
4	106730	BATOQUE LF15A-19,69MM/C20-20,80MM	BATOQUE	PPLAS		Material <não especificado>	2
3	110064	BATOQUE - C 14	BATOQUE - C 14 - PE BAIXA/MEDIA DENSIDADE	PPLAS		Material <não especificado>	4
2	113915	BUJÃO SEXTAVADO INTERNO COM CABEÇA	BSIA - 1/2" BSP - IMP	DYNAR		Material <não especificado>	2
1	117473	ABM6PN-00/02D2-01RCR	BLOCO MANIFOLD TN6 COM 2 ESTAÇÕES E DBD-6		3.1/4" X 3.1/4" X 118 - Ferro fundido nodular	Ferro fundido nodular	1
Item:	Código Siga:	Descrição:	Descrição técnica:	Fabricante:	Material:	Materia Prima:	Qtde:

E

TORQUE DE APERTO NAS CONEXÕES			TÍTULO: ABM6PN-00-02D2-01RCR				UNIDADE	ESCALA	
Ø TUBO	ROSCA PORCA	TORQUE	PROCESSOS	RESPONSÁVEIS	DATA	CLIENTE:	mm	1:2	
10	M16 X 1,5	40	ELABORAÇÃO:	VAGNER LIMA	17/11/2025	ACT- SISTEMAS HIDRAULICOS	PESO	FORMATO	
12	M18 X 1,5	45							
15	M22 X 1,5	55	REVISÃO:	DIEGO BRITO	17/11/2025	Nº OP: 115294-01	A3	PROJEÇÃO	
18	M26 X 1,5	110	APROVAÇÃO:	JEFFERSON ALVES	17/11/2025	CÓD. SIGA: 116036			QTD: 2
22	M30 X 2	130	ENGENHARIA E DESENVOLVIMENTO				RELATÓRIO DE REVISÕES		
28	M35 X 2	200					REVISÃO	DESCRIÇÃO	RESPONSÁVEL
35	M45 X 2	220	1				FOLHA		
42	M52 X 2	240	2				2 / 2		
TORQUE NÃO ESPECIFICADO USAR TABELA DE REFERÊNCIA (N.m)									
BITOLA	FER. FUND.	AÇO SAE 1020	AÇO SAE 1045	ALUMÍNIO					
M5	8	4	7	2					
M6	13	8	13	3					
M8	33	18	30	6					
M10	64	35	58	12					
M12	112	60	100	21					
M14	179	95	158	34					
M16	265	139	232	50					

F



1 2 3 4 5 6 7 8

AS INFORMAÇÕES CONTIDAS NESTE DESENHO SÃO DE PROPRIEDADE EXCLUSIVA DA ACT SISTEMAS HIDRÁULICOS LTDA. É PROIBIDA QUALQUER REPRODUÇÃO PARCIAL OU TOTAL DESTA DOCUMENTO.

Dobra